

Rol del Bioquímico en el Sistema de Salud: Los nuevos desafíos



UNR

Universidad
Nacional
de Rosario

Presentación

Eduardo Pagani



Formación

Bioquímico egresado de la Fac. de Cs. Bioquímicas y Farmacéuticas. U.N.R.
Dirección de Empresas en IAE Business School.
Coaching para Empresas y Liderazgo. Roche LATAM



Antecedentes

Docente auxiliar de Física y Química Analítica. FCByF. U.N.R.
Empresas de diagnóstico: Biosystems, Wiener Lab y Productos Roche



Actualidad

Socio Gerente de Optilink SRL.
Presidente de DETxMOL.
Socio Gerente de LABIT.
Consultor asociado de Startia Consultores.

OBJETIVOS.

Poner en conocimiento del alumnado el modo de organización de las Instituciones de Salud, los procesos de gestión en el Laboratorio y el abanico de posibilidades laborales que de ellas se desprenden



Agenda



- Definición de sistema de salud
- Indicadores de salud
- Gasto en salud y educación
- Sistema de salud en Argentina
- Prepagas - Obras Sociales - PAMI - Sistema público de salud Metodología de pago por prestación, por módulo y capitada Auditoría
- Colegios y Asociaciones bioquímicas Habilitación de laboratorios Software de gestión: generalidades
- Procesos en el Laboratorio de Análisis Clínico
- Salidas laborales convencionales y no convencionales.
- Inteligencia artificial / Business inteligen

Sistema de Salud

Un sistema de salud es la suma de todas las organizaciones, instituciones y recursos cuyo objetivo principal consiste en mejorar la salud. Un sistema de salud necesita personal, financiación, información, suministros, transportes, comunicaciones y tecnología, así como una orientación y una dirección general.

Definición OMS

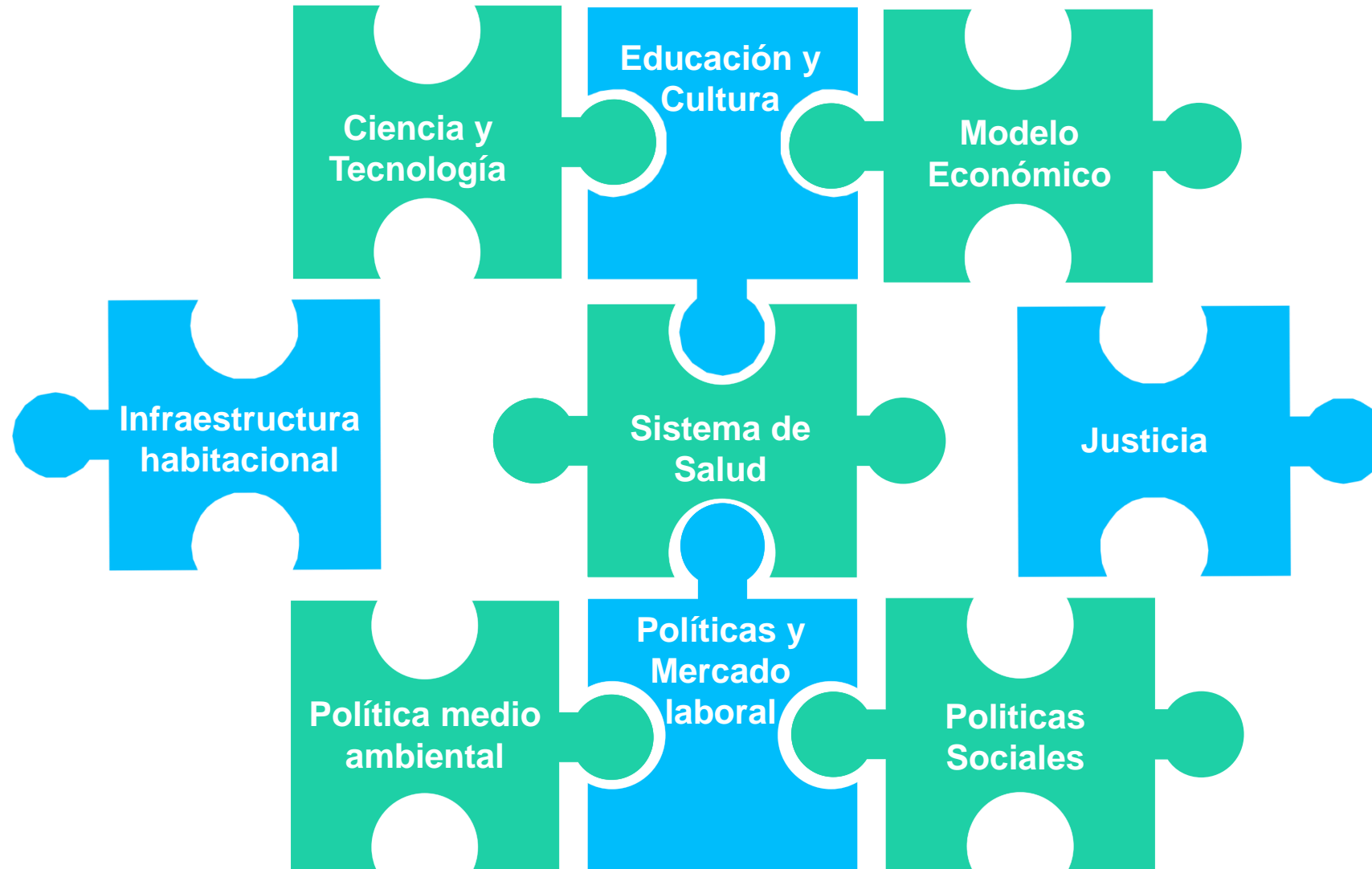
El sistema de salud es un sistema abierto por definición, compuesto por un conjunto de partes interrelacionadas (mercados, estrategias y modelos), con un objetivo en común (producir salud).

Sus límites son difusos, como todo sistema social, en especial por su continuo intercambio con el entorno que lo rodea.

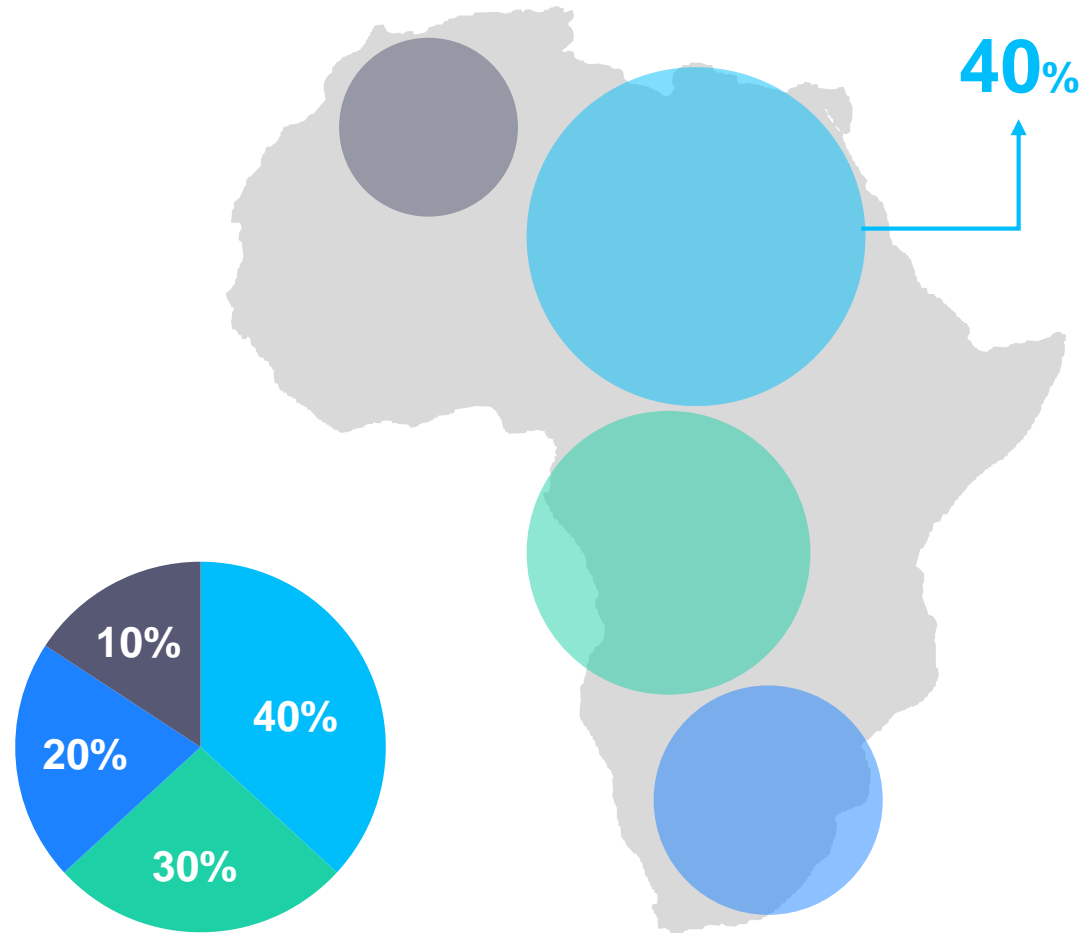
<https://datosmacro.expansion.com/estado/gasto/salud>



Entorno del Sistema de Salud



Indicadores / Gastos



GASTOS EN SALUD Y EDUCACION

<https://datosmacro.expansion.com/estado/gasto/salud>

INDICADORES DE SALUD

<https://datos.bancomundial.org/tema/salud>

Contexto Macroeconómico

Causas

Los progresos de la medicina y avances tecnológicos

Transición demográfica y epidemiológica

La característica particular de los mercados de salud

La judicialización

Consecuencias

Los frutos del progreso médico quedarán limitados a los sistemas que lo puedan pagar > gasto público

El costo de la salud continuará incrementándose y convirtiéndose en una carga creciente para las generaciones jóvenes > gasto privado

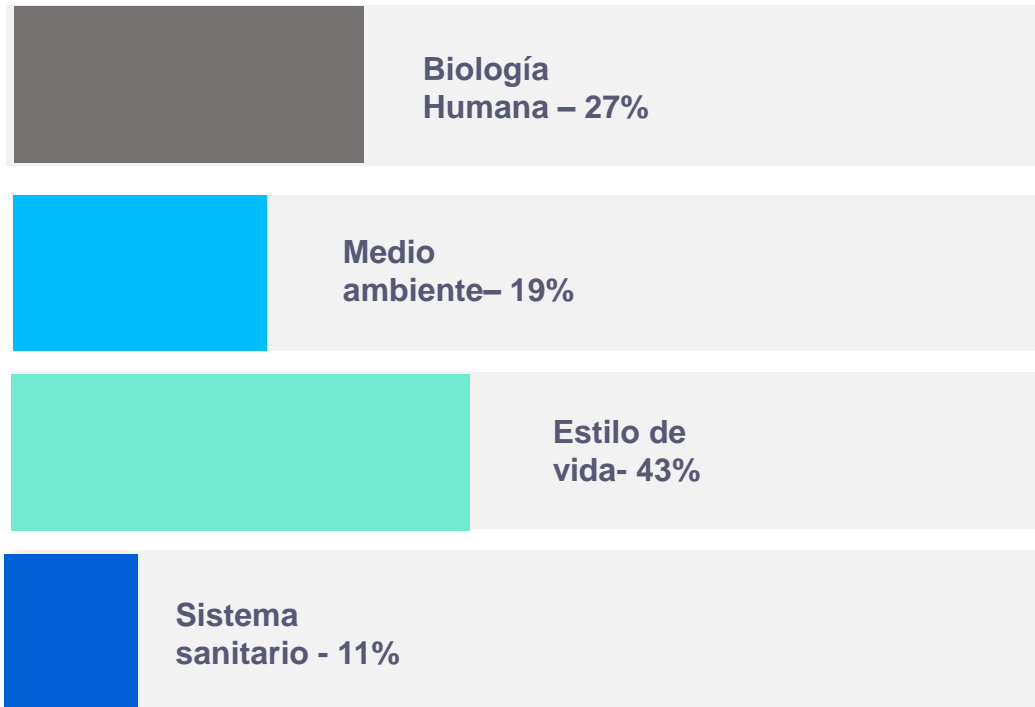
DILEMA DE COBERTURA

Ampliación horizontal vs. ampliación vertical

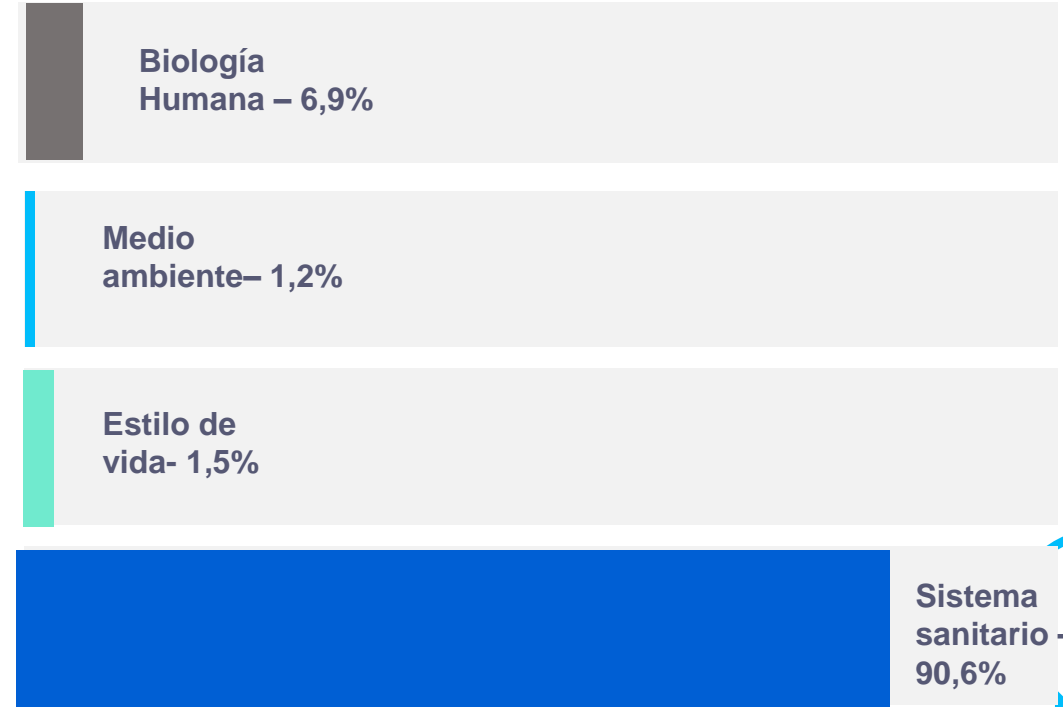


Determinantes de Salud

Contribución potencial a la
sobrevivencia humana



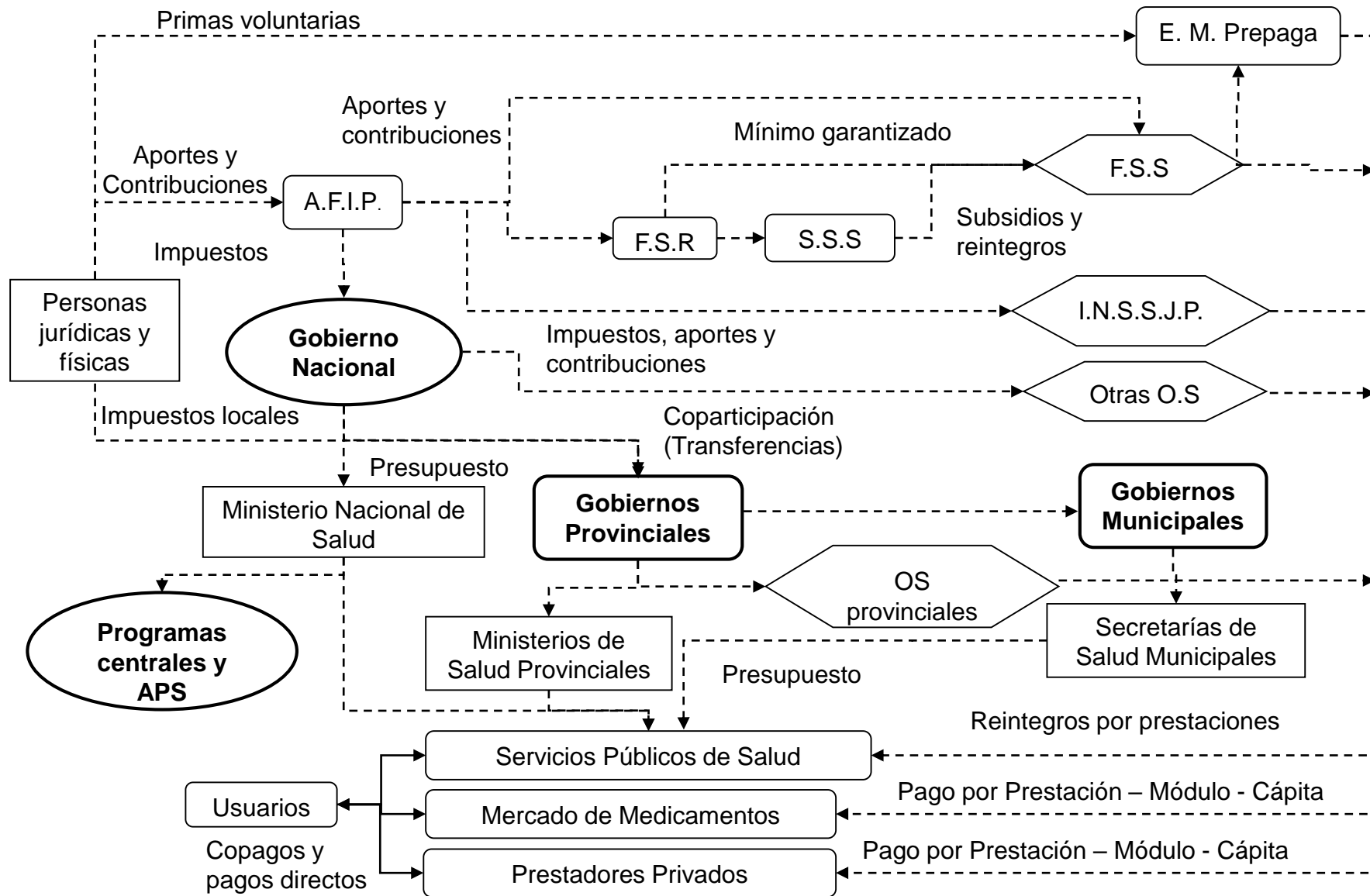
Afectación actual para los
gastos de salud



Actores del S. S. Argentina

SUB-SECTOR	ESTATAL	SEGURIDAD SOCIAL	PRIVADO
Financiadores	Estado + terceros pagadores	Agentes del seguro de salud + obras sociales provinciales + obras sociales creadas por ley especial + INSSJP + ART	Prepagos
Prestadores	Hospital público + centros de salud + médicos de cabecera	Clínicas privadas y otros privados Hospital público	Clínicas privadas Prof. de la salud Hospital público
Reguladores	Nación - Provincia y municipios	S.S. Salud + S. ART	S.S.Salud
Población a cargo	100%	Trabajadores y grupo familiar primario	Clientes

Financiamiento



Gestión Pública vs Privada

Público

Eficiencia: más producción con el mismo presupuesto

Oferta: depende del “poder de esfuerzos individuales”

Calidad: expectativas de idoneidad, burocracia e incomodidad

Privado

Eficiencia: producción necesaria con menor presupuesto

Oferta: depende de la rentabilidad

Calidad: altas expectativas de idoneidad, rapidez y confort



El reembolso en nuestra profesión

Reembolso y Auditoría



Tipos de reembolso

Por prestación

Por módulo

Por cápita

Mixta



Tipos de auditoría

On line

Off line

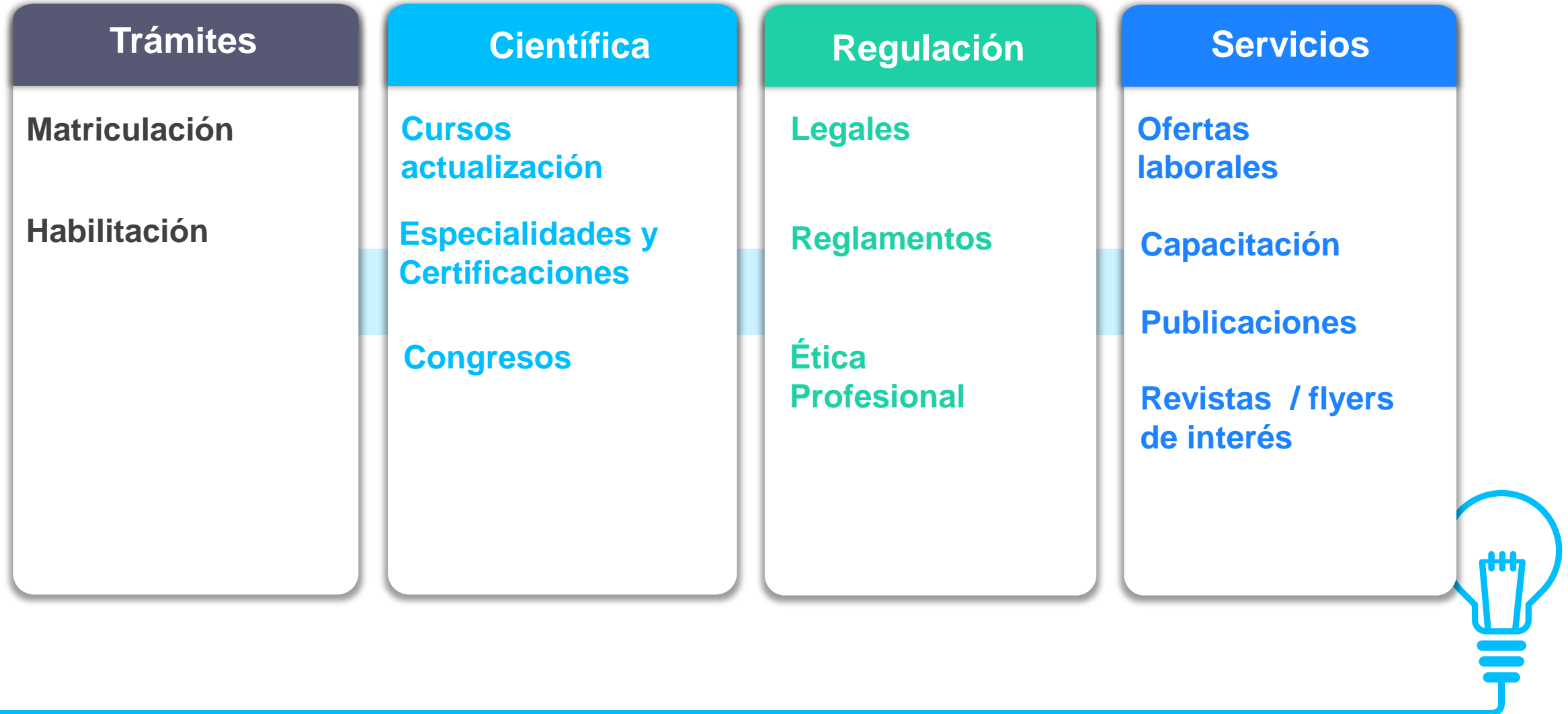
[N.B.U.- v2016.pdf](#)



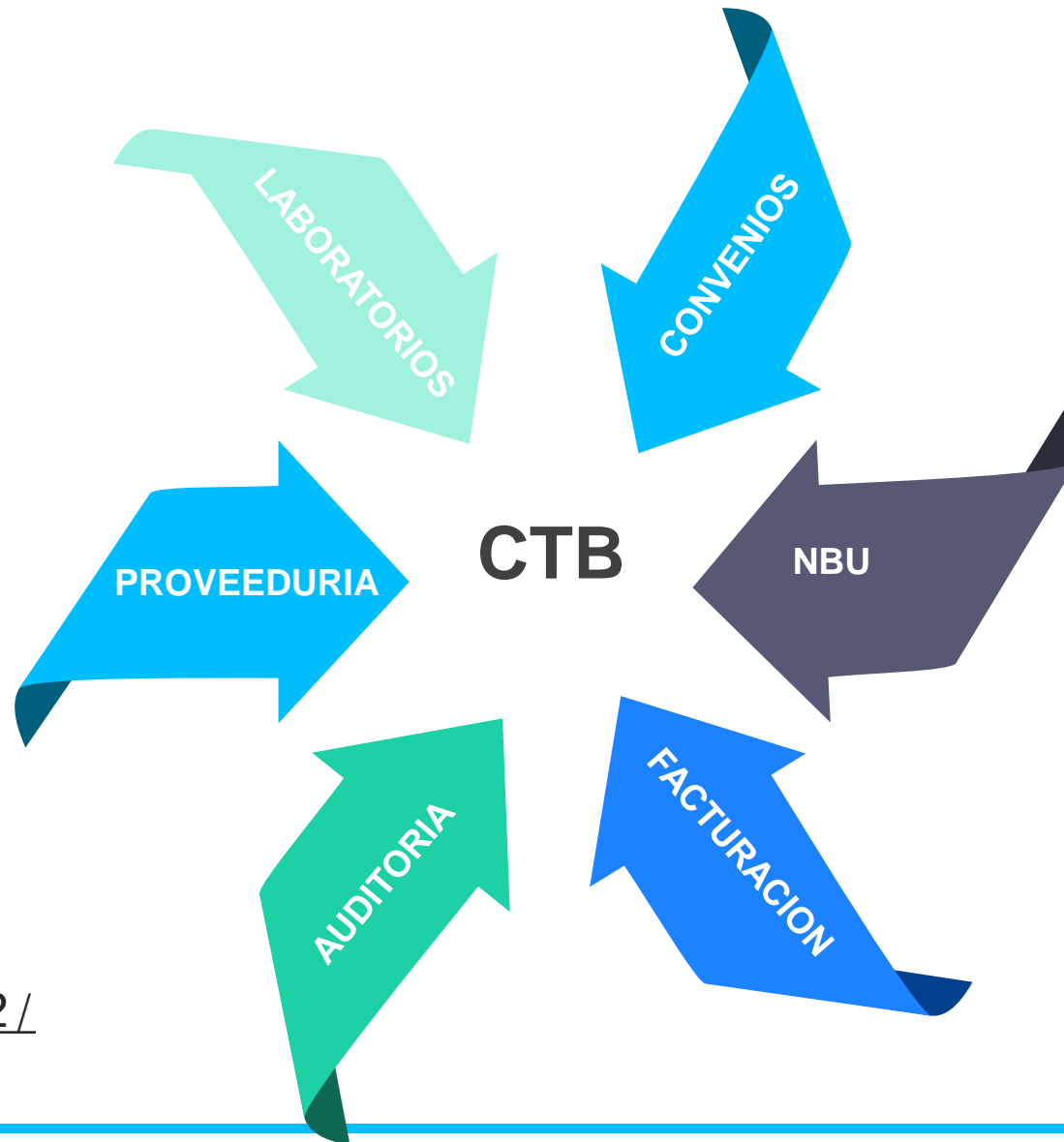
DETERMINACIÓN	UB
Acto bioquímico	3
Hemograma	3
Glucemia	1.5
TSH	9
T4L	9
Orina completa	2.5
TOTAL	28
NBU NEGOCIADO \$200	\$ 5.600



Colegio de Bioquímicos



Asociaciones / Círculos



<http://ctbros.com.ar/v2/>

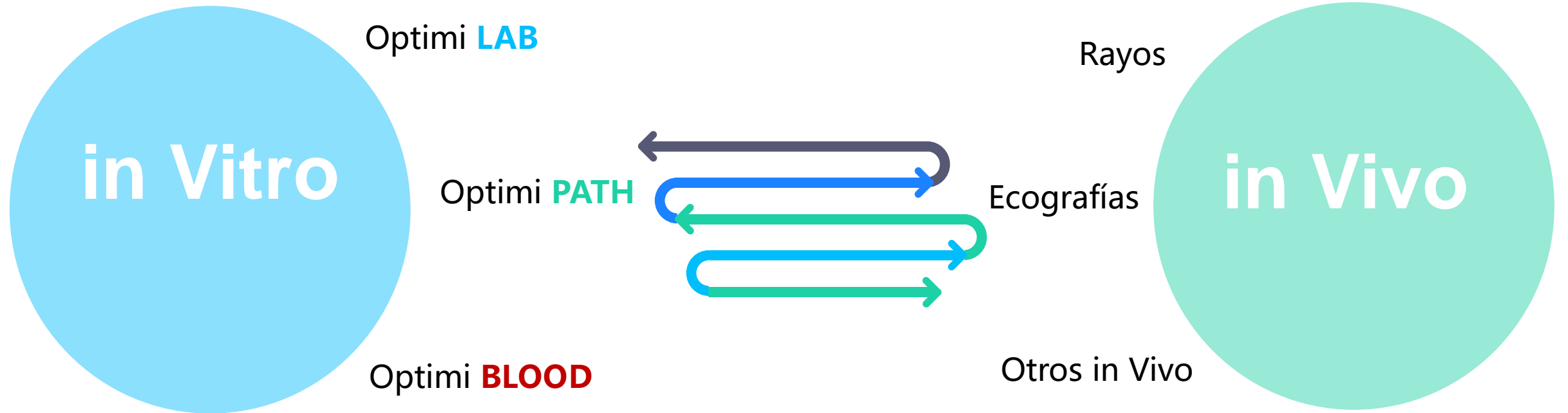


Soluciones para el
diagnóstico **in Vitro**

www.optimi.com.ar

El proceso en la institución de salud

HIS (Hospital Intelligent System)



HISTORIA CLINICA HIS – MAIL/WAPP – INFORME IMPRESO – APP WEB



Optimi: consolidación de procesos

Objetivo: brindar soluciones integrales de software en búsqueda de la eficiencia y la mejora de los procesos en los Laboratorios de diagnóstico in vitro

Sistemas

Laboratorios Bioquímicos
Bancos de Sangre
Laboratorios de Anatomía Patológica
Entidades Administrativas y de Facturación

Herramientas complementarias

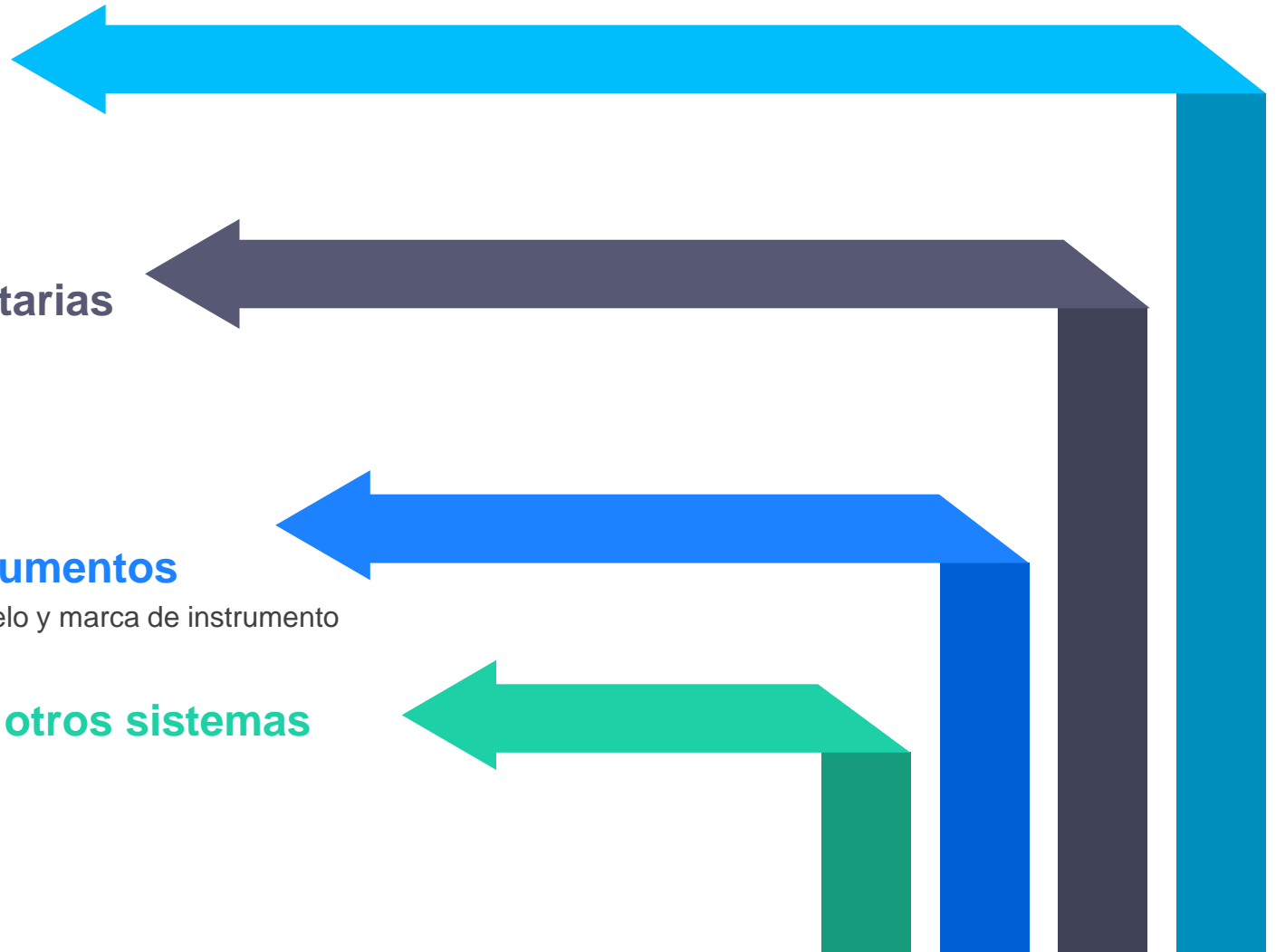
Web de resultados para pacientes
Web de resultados para médicos
Web de resultados para derivantes.
QR informes
Whatsapp

Interfaces a instrumentos

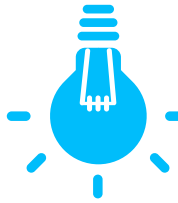
Interfaces a cualquier modelo y marca de instrumento

Interfaces a otros sistemas

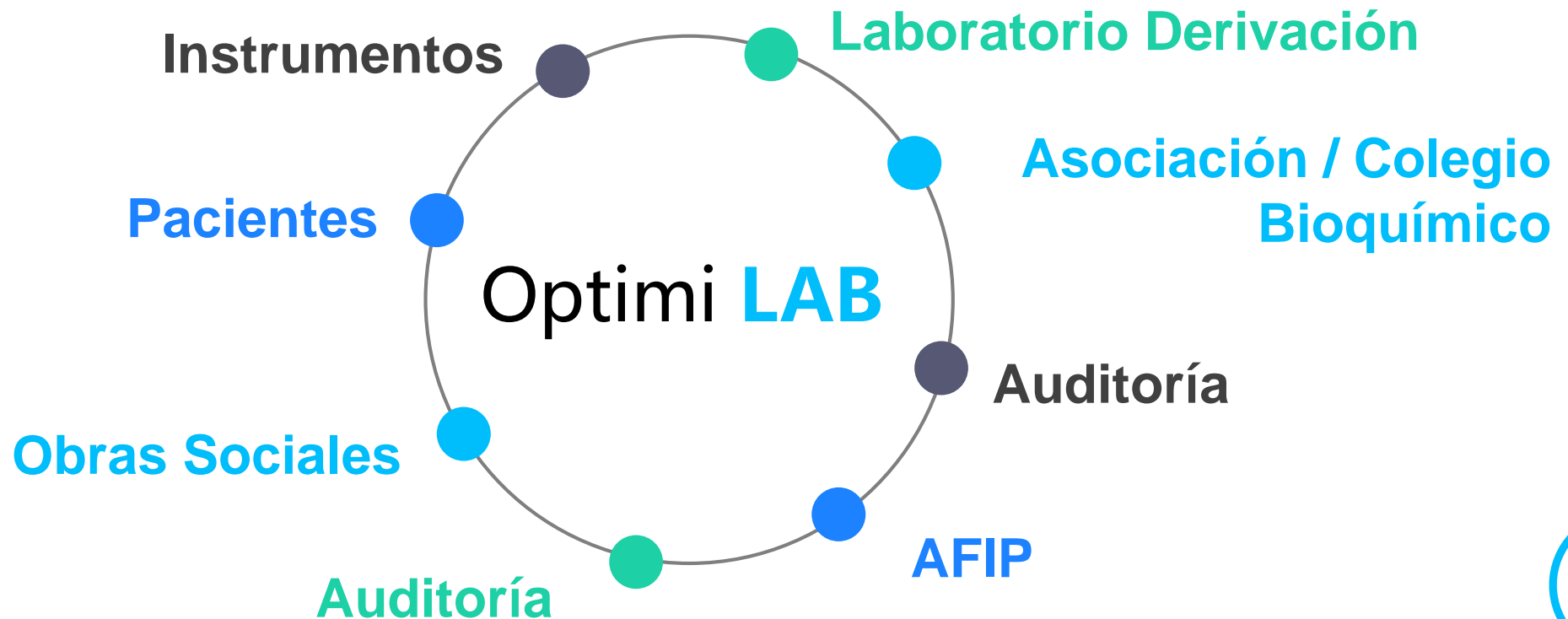
HIS
LIS
ERP
SISA



Laboratorios asociados privados



Objetivo: Brindar una única solución



Proceso laboratorio privado no asociado

Integración a HIS

Ingreso automático desde el HIS al LIS
Vuelta de resultados procesados al HIS

Ingreso

Gestión de Turnos
Ingresos de Pacientes
Escaneo de la orden
Auditoría Online
Caja
Impresión de etiquetas

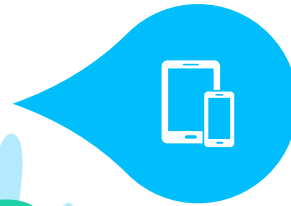
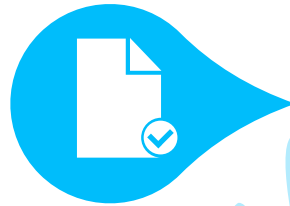


Resultados

Interfaces a instrumentos
Validación
Autovalidación
Test reflex

Facturación

Liquidaciones
Facturación electronica
Proveedores
Stock
Bancos
Derivantes
Estadísticas e informes.

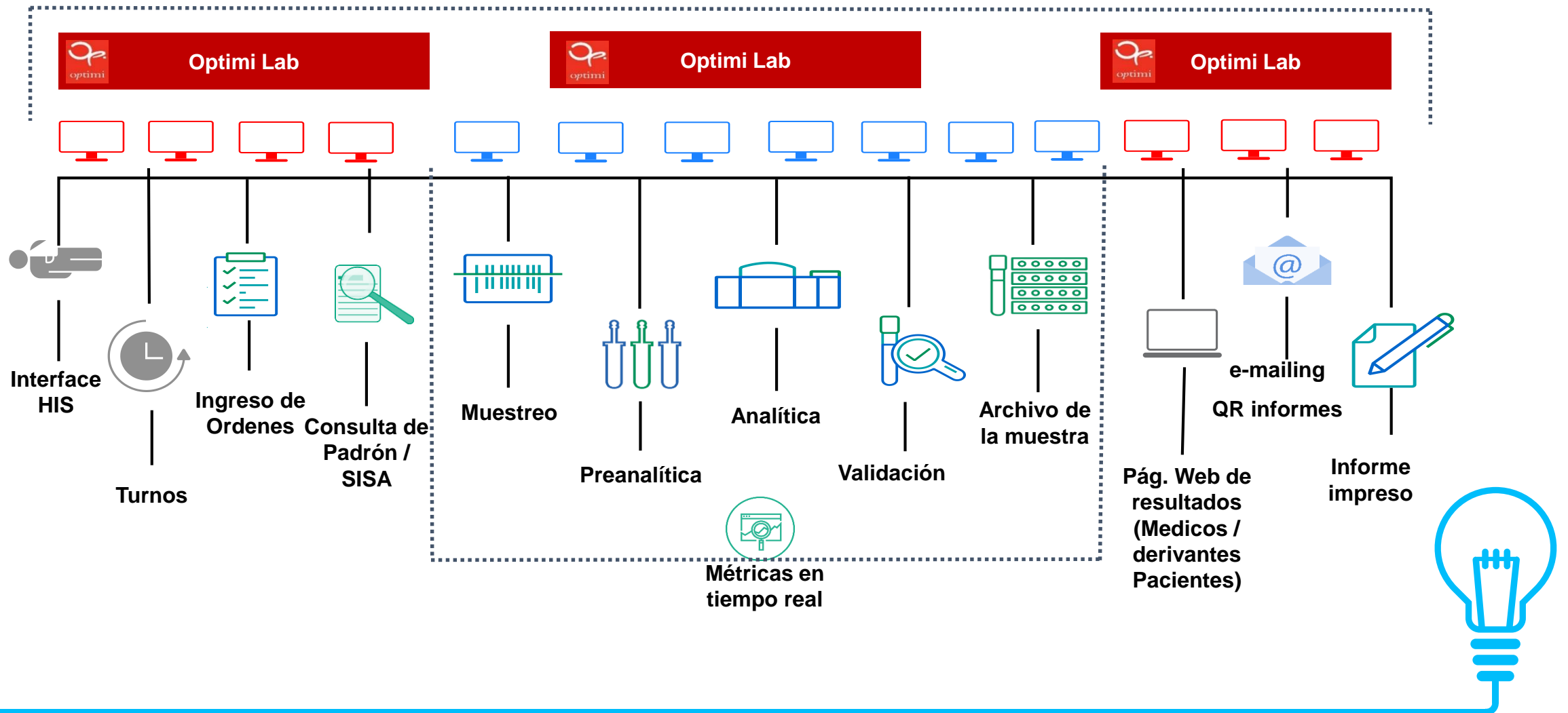


Acceso a los resultados

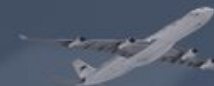
Impresión de informes
Envíos por mail
Aplicación web de resultados
Visualización de derivantes



Proceso general de laboratorio Institucion Pública

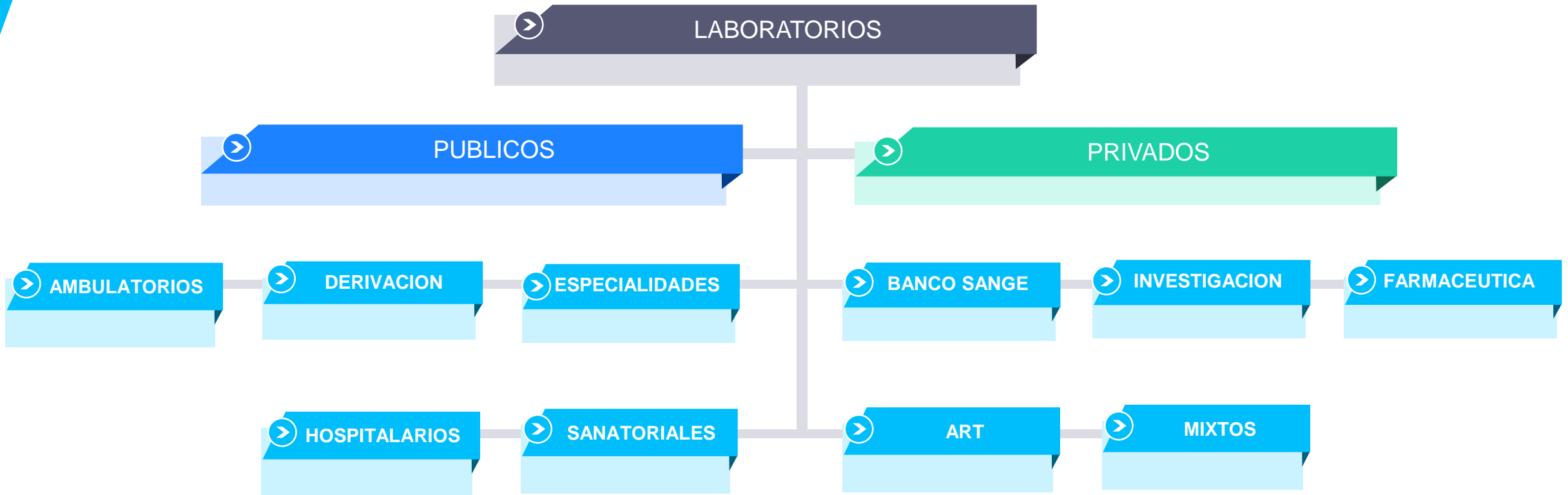


Que hacemos el año
que viene



Alternativas Laborales

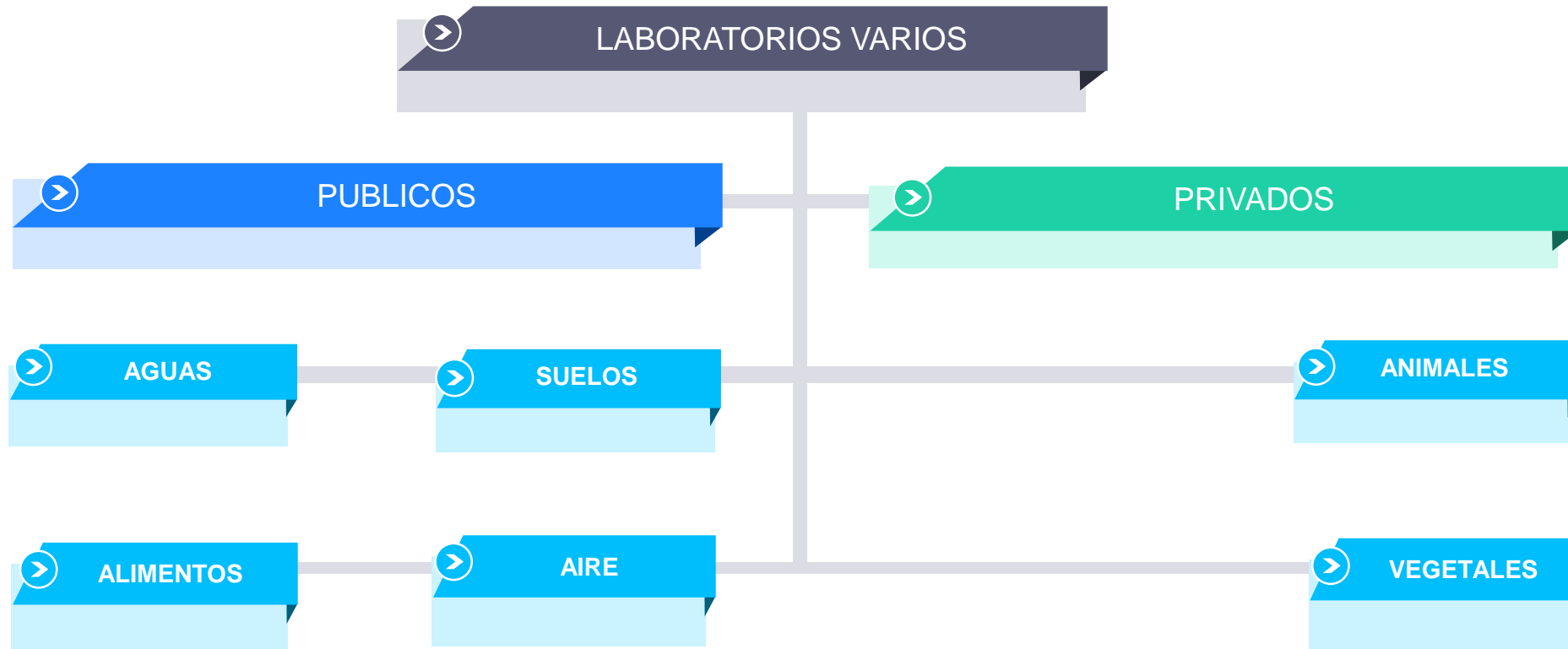
LABORATORIOS



- Objeto de estudio es el ser humano
- Material de estudio son fluidos biológicos
- Orientados a la prevención o al diagnóstico de patologías

Alternativas Laborales

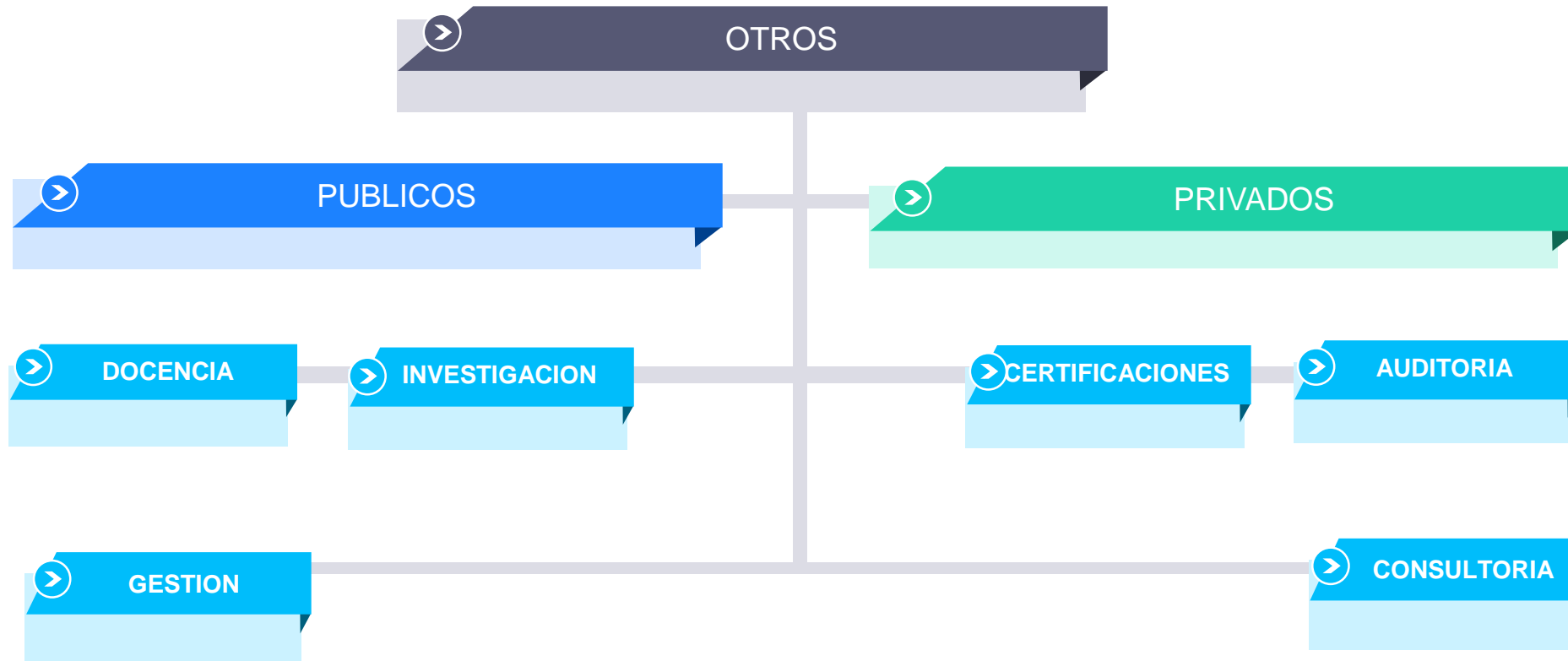
LABORATORIOS VARIOS



➤ Objeto de estudio NO es el ser humano

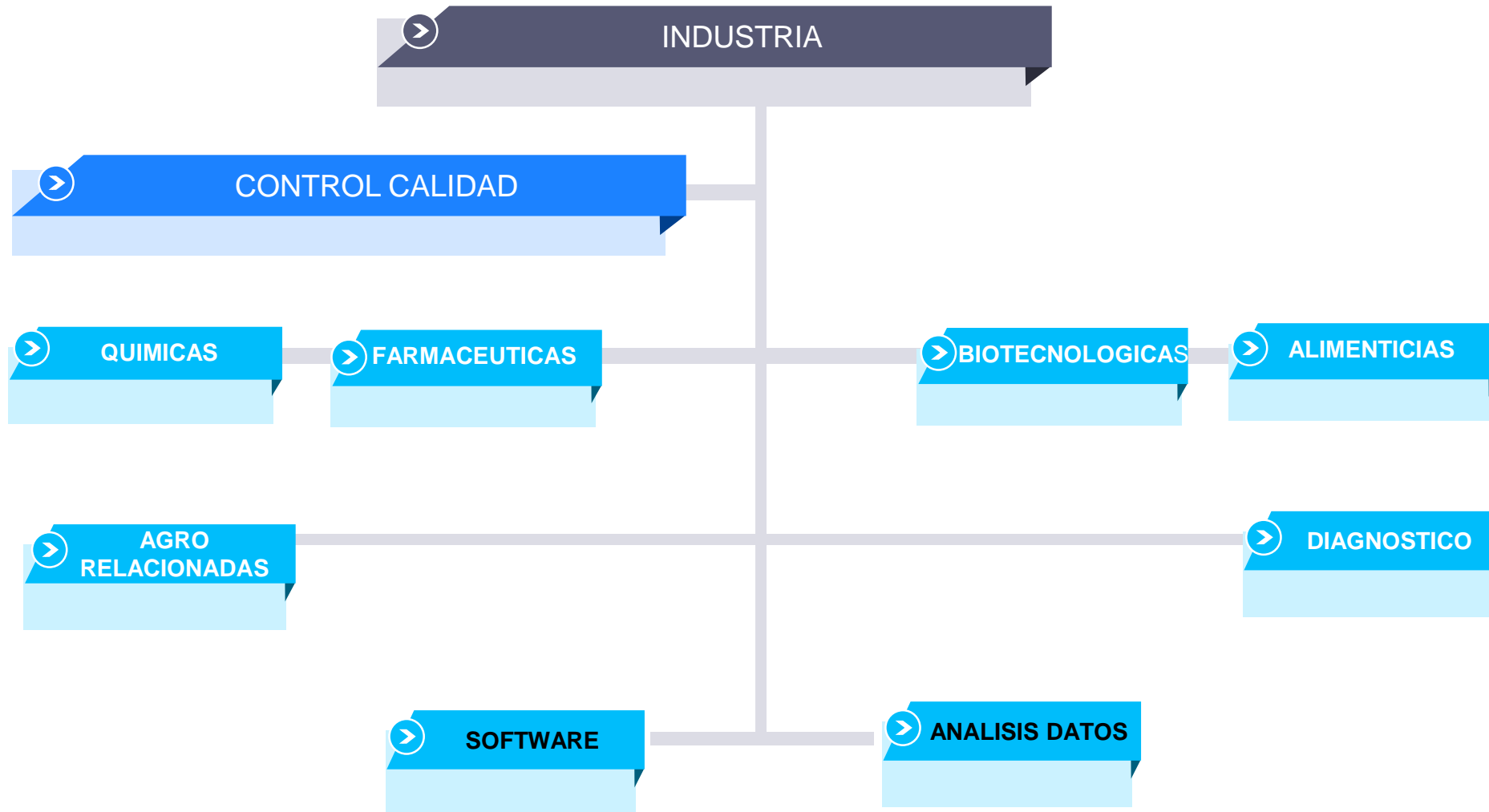
Alternativas Laborales

ALTERNATIVAS VARIAS



Alternativas Laborales

INDUSTRIA





IA / BI

Etimología. La palabra 'inteligencia' proviene del latín *intelligentia* o *intellēctus*, que a su vez provienen del verbo *intellegere*, término compuesto de *inter* («entre») y *legere* («leer, escoger / elegir»)

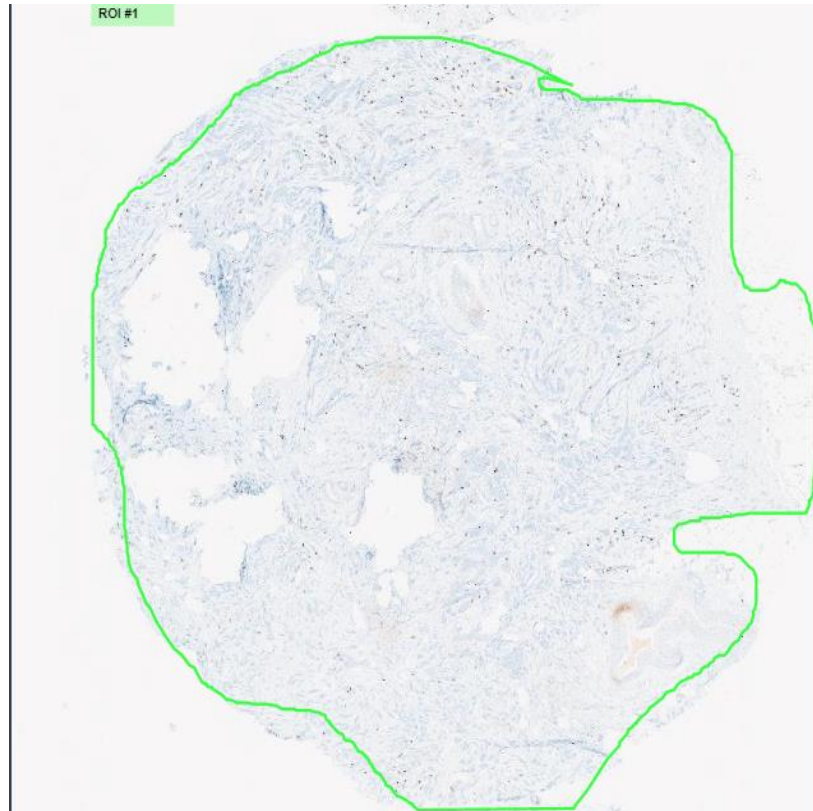
IA – Imágenes

CUADRANTE H12 MD:

KI67

- PORCENTAJE DE POSITIVIDAD NUCLEAR: 22%.
- CONTROLES INTERNO Y EXTERNOS: ADECUADOS.
- CLON: 30-9

Ki67



CUADRANTE H12 MD:

HER 2 NEU: NEGATIVO (SCORE 0) No se observó inmunomarcación de membrana en la población celular neoplásica evaluada o se observó inmunomarcación de membrana incompleta débil y focal, en menos del 10 % de la población celular neoplásica evaluada.

- CONTROLES INTERNO Y EXTERNOS: ADECUADOS.
- TIPO DE TEST: FDA aprobado.
- CLON: 4B5.

HER2 IHC

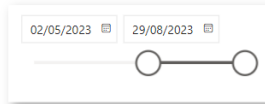


Bussiness Intelligence

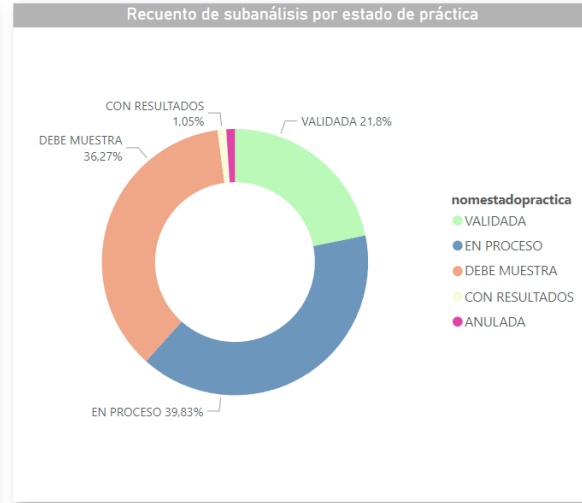
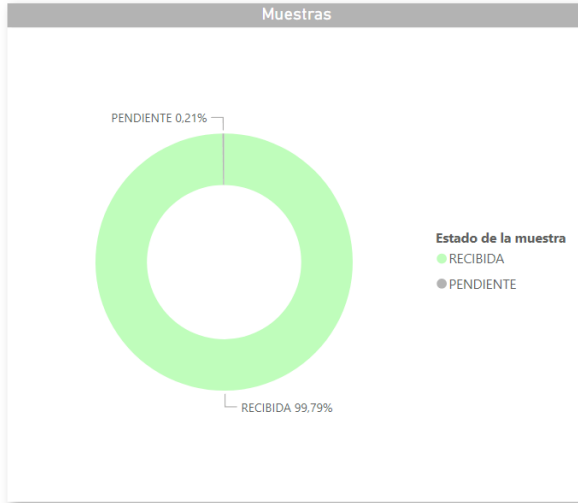


Bussiness Intelligence

Nombre laboratorio	Recuento de ingreso
LABORATORIO DERIVANTE 1	4
LABORATORIO DE ANALISIS CLINICOS	31
Total	35



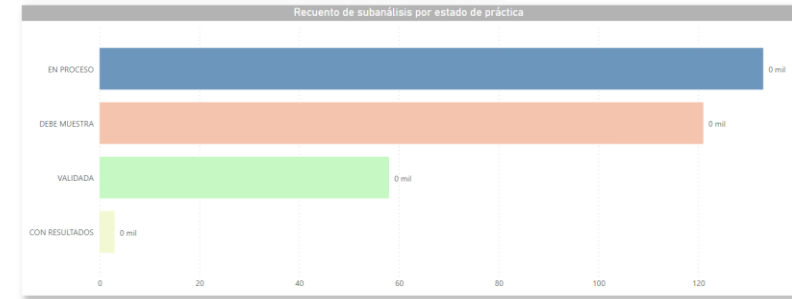
OPTIMI LAB
Data monitoring



Nombre laboratorio	Recuento de ingreso
LABORATORIO DERIVANTE 1	1
LABORATORIO DE ANALISIS CLINICOS	13
Total	14



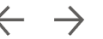
OPTIMI LAB
Data monitoring



Nombre laboratorio	Recuento de ingreso
LABORATORIO DERIVANTE 1	4
LABORATORIO DE ANALISIS CLINICOS	31
Total	35



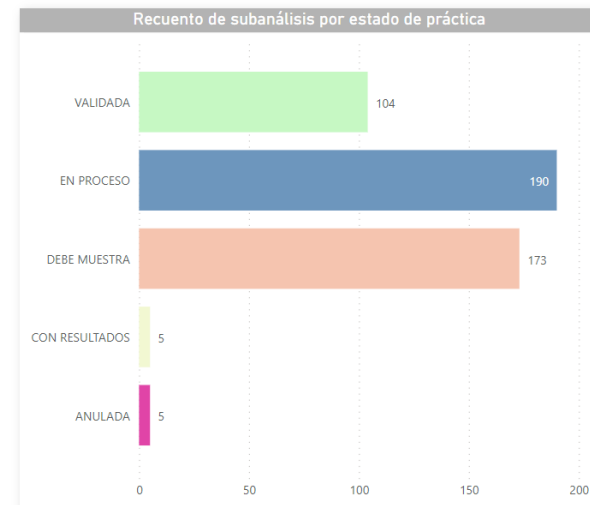
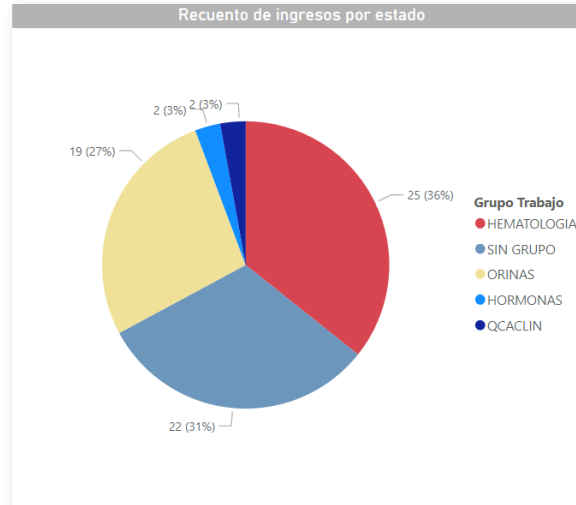
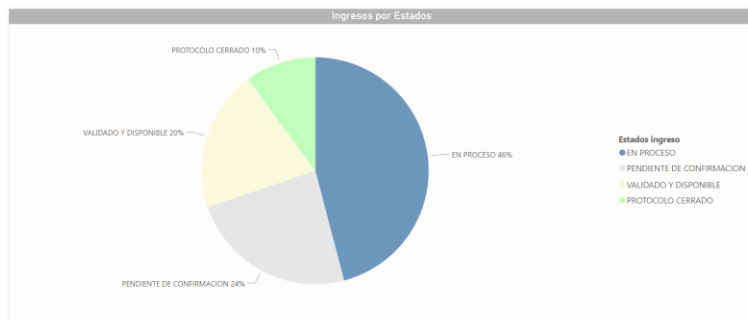
OPTIMI LAB
Data monitoring



Nombre laboratorio	Recuento de ingreso
LABORATORIO DE ANALISIS CLINICOS	31
LABORATORIO DERIVANTE 1	4
Total	35

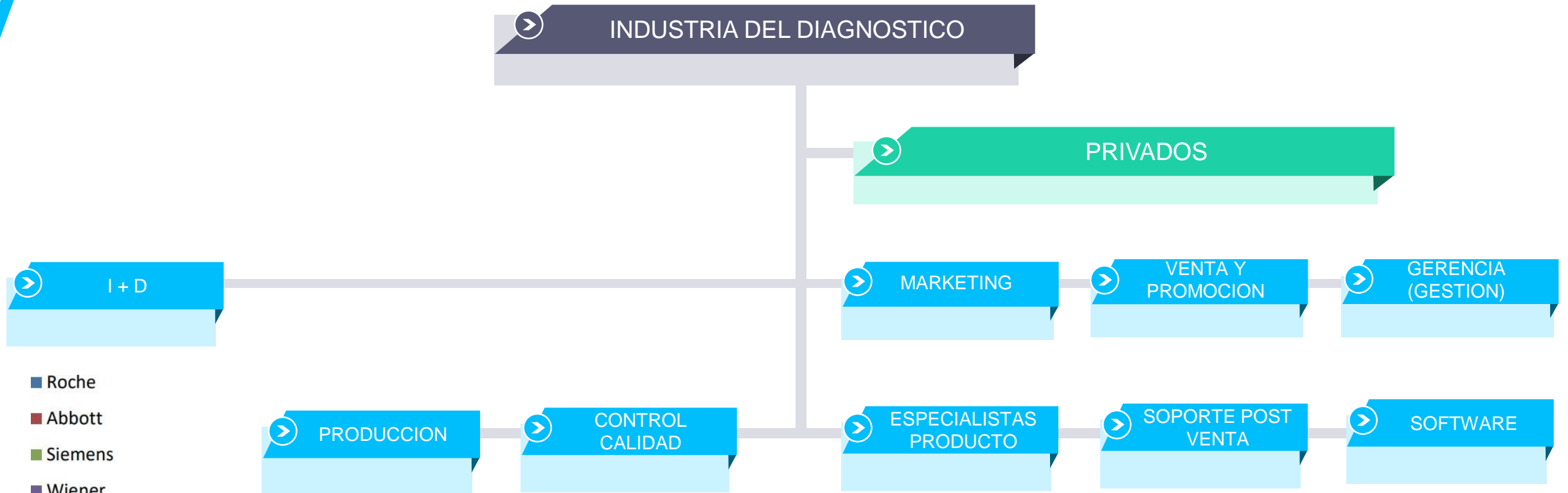


OPTIMI LAB
Data monitoring



Proveedores

INDUSTRIA DEL DIAGNOSTICO



- Roche
- Abbott
- Siemens
- Wiener
- Miurex/Mindray
- BioMerieux
- Alere
- Gematec
- Resto



Hacia el futuro...

Llego la hora,
depende de Uds.!

Querer



Poder

**NO CLAUDICAR ANTE
LAS ADVERSIDADES**





Muchas
Gracias...



www.optimi.com.ar