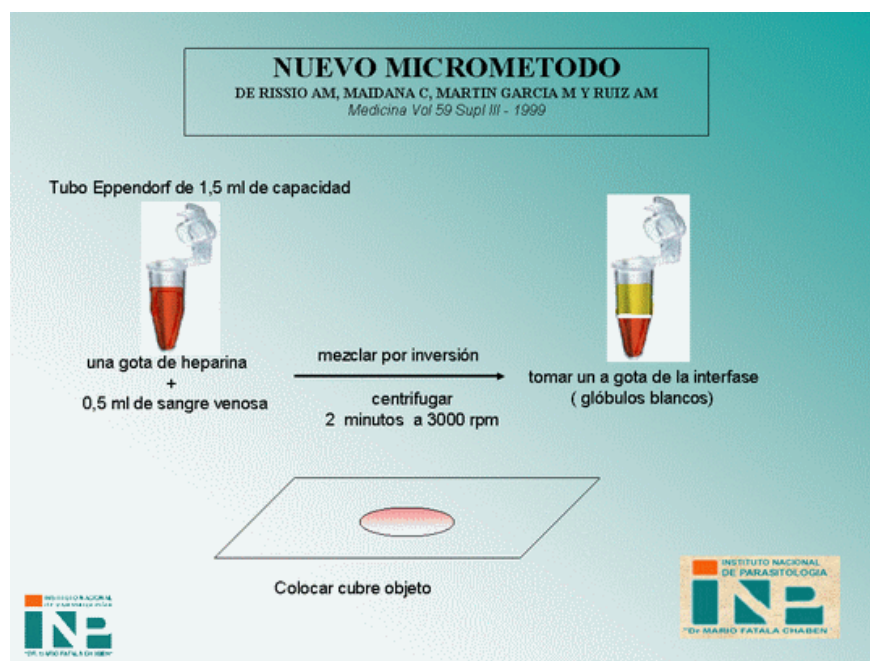


Detección de tripomastigotes sanguíneos mediante la técnica de Strout (micrométodo tubo)



Para el nuevo "micrométodo", se utiliza un tubo Eppendorf de 1,5 ml de capacidad al que se le agrega una gota de heparina más 0,5 o 1 ml de sangre venosa, se mezcla por inversión y se centrifuga durante dos minutos a 3000 rpm. Se toma una gota de la interfase, rica en glóbulos blancos, y se observa entre porta y cubreobjeto al microscopio con 400 aumentos. Se deben realizar como mínimo dos preparados que deben ser observados durante no menos de 15 minutos cada uno antes de considerarlos negativos.



RESOLUCION 1870/2006 - MINISTERIO DE SALUD (M.S.)

Guías para la Atención al Paciente Infectado con Trypanosoma Cruzi (Enfermedad de Chagas). Incorporación al Programa Nacional de Garantía de Calidad de la Atención Médica del 23/11/2006; Boletín Oficial 28/11/2006